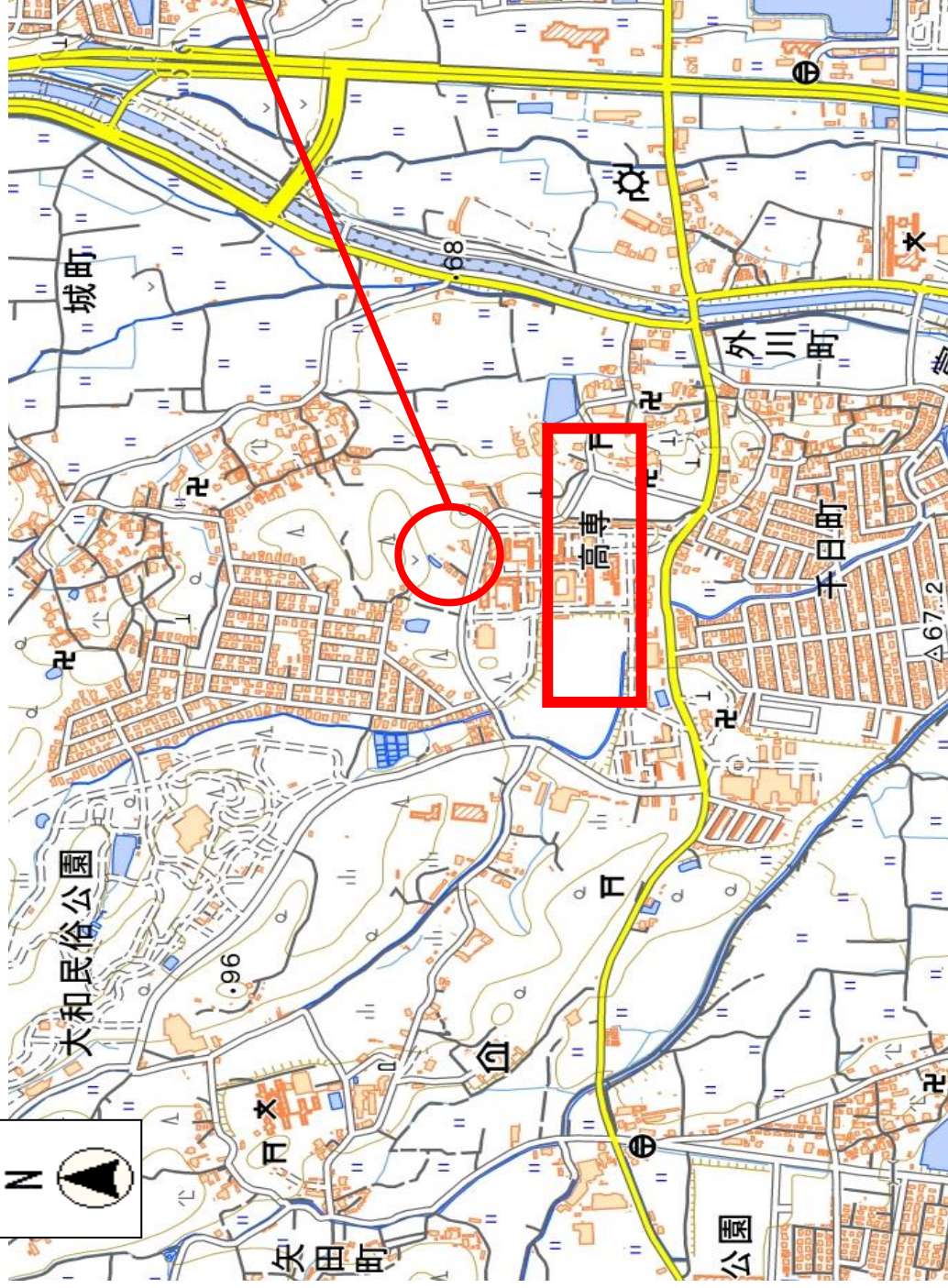
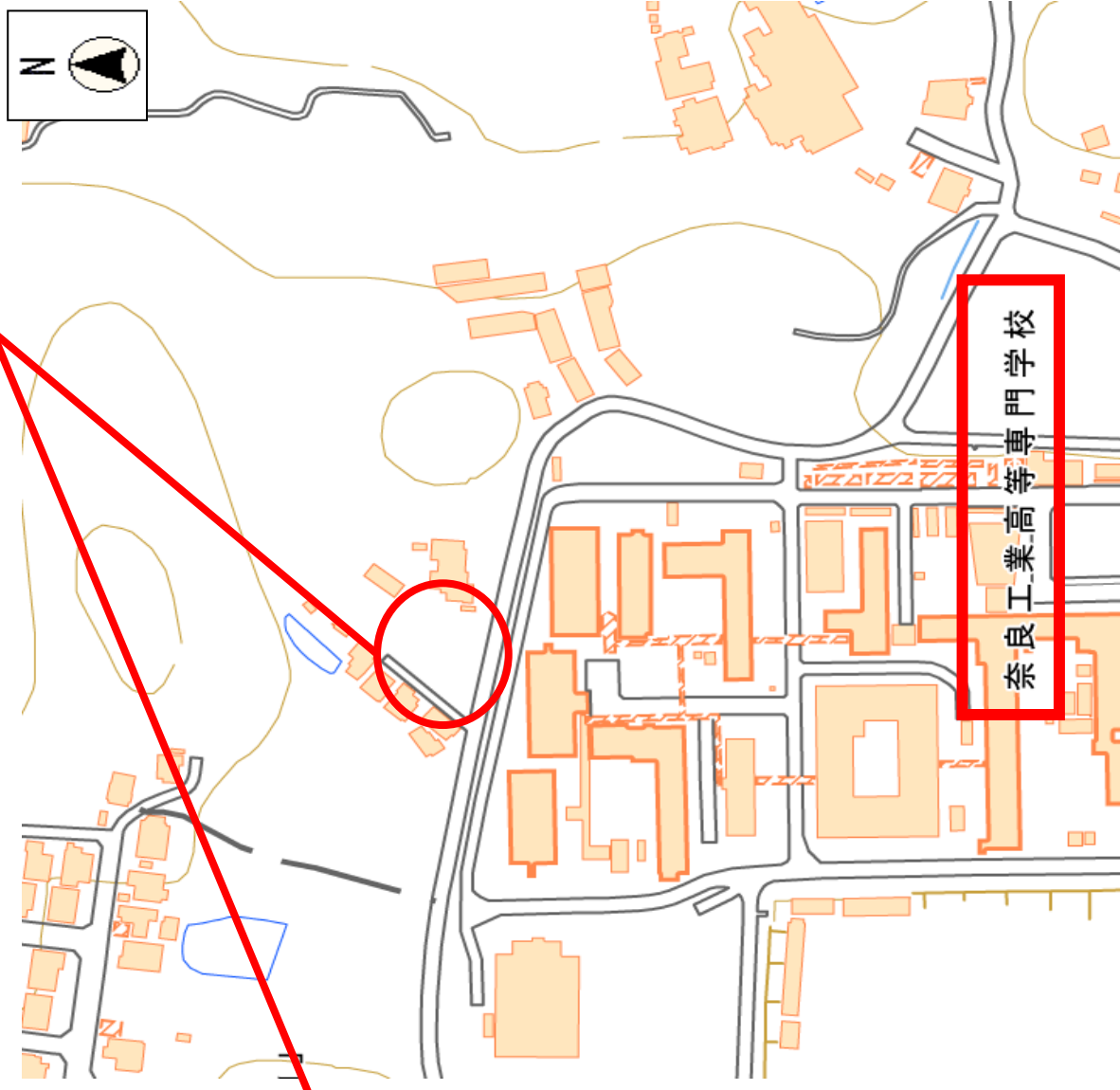


(物件番号4) 位置図

大和郡山市城町1829 旧矢田職員住宅敷地

物件南側道路 固定資産税路線価 19,000円/㎡

対象物件



(注意)

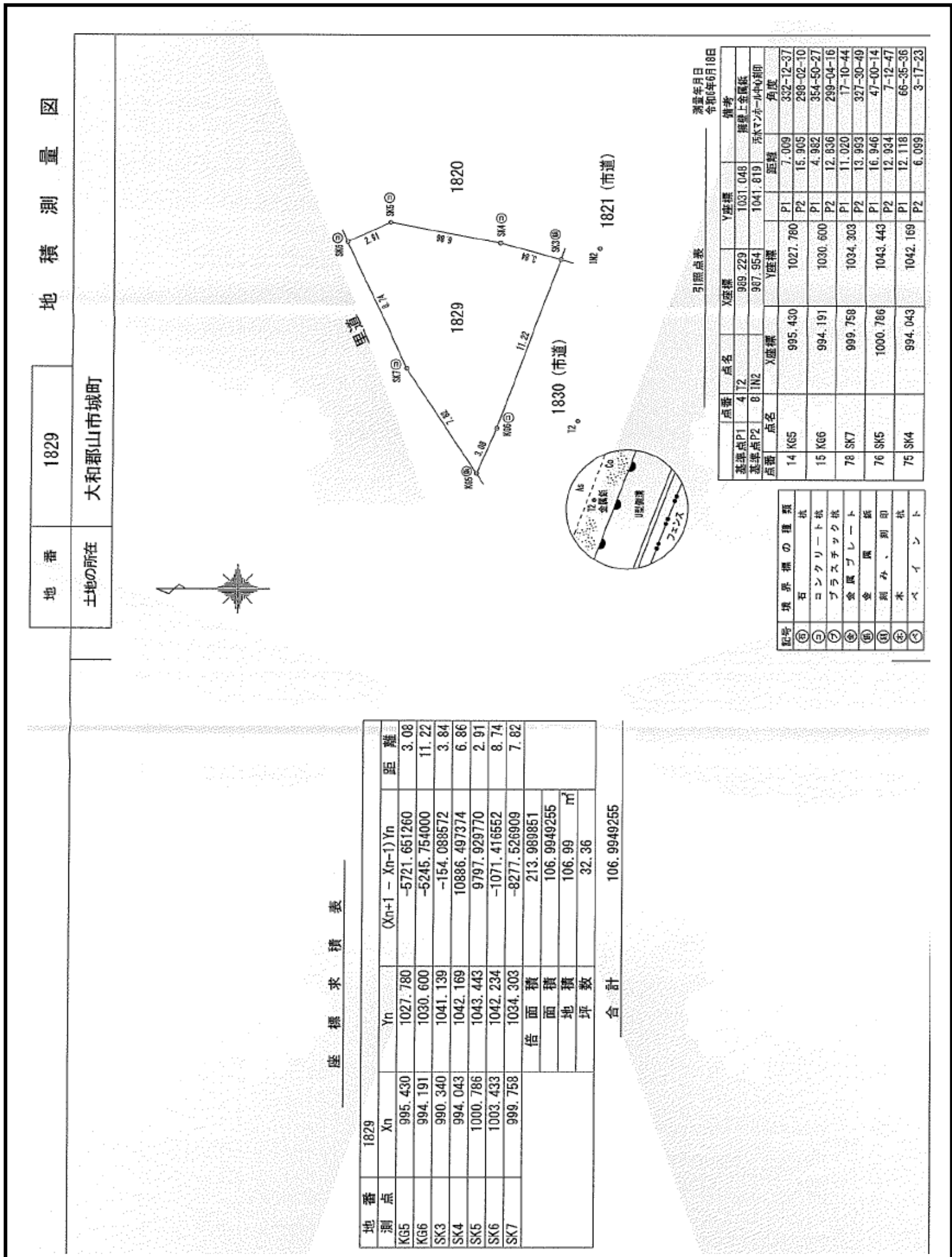
当該図面は入札希望者が物件の概要を把握するための参考資料であり、敷地境界線や縮尺等は正確ではありません。

出典：この地図は国土地理院タイルを加工して作成したものです。

(物件番号4) 地積測量図

大和郡山市城町1829

旧矢田職員住宅敷地



注：当該図面は参考資料であり、縮尺等は正確ではありません。

(物件番号4) 写真

大和郡山市城町1829 旧矢田職員住宅敷地

西より撮影



(注意)

当該資料は入札希望者が物件の概要を把握するための参考資料であり、詳細な位置、敷地境界線等は正確ではありません。